

פתרו את התרגילים הבאים וענו על השאלות:

$22 - 10 =$

$22 - 9 =$

$22 - 8 =$

$22 - 7 =$

הסבירו כיצד פתרתם את התרגילים:

מהו הדפוס (השנוי) הקבוע בסדרת תרגילים זו?

הוסיפו תרגילים לסדרה.

$10 - 1 =$

$10 - 2 =$

$10 - 3 =$

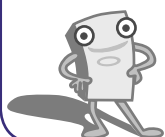
$10 - 4 =$

הסבירו כיצד פתרתם את התרגילים:

מהו הדפוס (השנוי) הקבוע בסדרת תרגילים זו?

הוסיפו תרגילים לסדרה.

למורה: כדאי לבקש מהתלמידים להסביר את השינוי הקבוע בעזרת לבני דיג'י. חשוב להתאים את הדפים לתחום המספרים הנלמד בכיתה.



פתרו את התרגילים הבאים וענו על השאלות:

$71 - 15 =$

הסבירו כיצד פתרתם את התרגילים:

$61 - 16 =$

$51 - 17 =$

$41 - 18 =$

$31 - 19 =$

$21 - 20 =$

מהו הדפוס (השנוי) הקבוע בסדרת תרגילים זו?

$40 - 30 =$

הסבירו כיצד פתרתם את התרגילים:

$39 - 29 =$

$38 - 28 =$

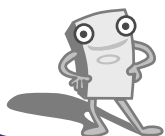
$37 - 27 =$

$36 - 26 =$

$35 - 25 =$

מהו הדפוס (השנוי) הקבוע בסדרת תרגילים זו?

למורה: כדאי לבקש מהתלמידים להסביר את השינוי הקבוע בעזרת לבני דיג'י. חשוב להתאים את הדפים לתחום המספרים הנלמד בכתה.



פתרו את התרגילים הבאים וענו על השאלות:

$94-21=$

הסבירו כיצד פתרתם את התרגילים:

$84-21=$

$74-21=$

$64-21=$

$54-21=$

$44-21=$

מהו הדפוס (השנוי) הקבוע בסדרת תרגילים זו?

$90-40=$

הסבירו כיצד פתרתם את התרגילים:

$80-39=$

$70-38=$

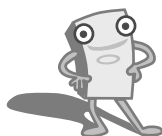
$60-37=$

$50-36=$

$40-35=$

מהו הדפוס (השנוי) הקבוע בסדרת תרגילים זו?

למורה: כדאי לבקש מהתלמידים להסביר את השינוי הקבוע בעזרת לבני דיג'. חשוב להתאים את הדפים לתחום המספרים הנלמד בכתה.



פתרו את התרגילים הבאים וענו על השאלות:

$90 - 10 =$

הסבירו כיצד פתרתם את התרגילים:

$90 - 9 =$

$90 - 8 =$

$90 - 7 =$

$90 - 6 =$

$90 - 5 =$

מהו הדפוס (השנוי) הקבוע בסדרת תרגילים זו?

$21 - 10 =$

הסבירו כיצד פתרתם את התרגילים:

$20 - 9 =$

$19 - 8 =$

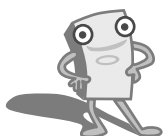
$18 - 7 =$

$17 - 6 =$

$16 - 5 =$

מהו הדפוס (השנוי) הקבוע בסדרת תרגילים זו?

למורה: כדאי לבקש מהתלמידים להסביר את השינוי הקבוע בעזרת לבני דיגי. חשוב להתאים את הדפים לתחום המספרים הנלמד בכיתה.



פתרו את התרגילים הבאים וענו על השאלות:

75-8=

הסבירו כיצד פתרתם את התרגילים:

75-18=

75-28=

75-38=

75-48=

מהו הדפוס (השנוי) הקבוע בסדרת תרגילים זו?

הוסיפו תרגיל לסדרה.

58-30=

הסבירו כיצד פתרתם את התרגילים:

58-30=

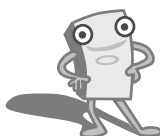
58-30=

58-30=

מהו הדפוס (השנוי) הקבוע בסדרת תרגילים זו?

הוסיפו תרגילים לסדרה.

למורה: כדאי לבקש מהתלמידים להסביר את השינוי הקבוע בעזרת לבני דיג'י. חשוב להתאים את הדפים לתחום המספרים הנלמד בכתה.



פתרו את התרגילים הבאים וענו על השאלות:

$48 - 30 =$

$43 - 25 =$

$38 - 20 =$

$33 - 15 =$

הסבירו כיצד פתרתם את התרגילים:

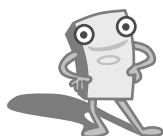
מהו הדפוס (השנוי) הקבוע בסדרת תרגילים זו?

הוסיפו תרגילים לסדרה.

חברו סדרת תרגילי חיסור משלכם.

מהו הדפוס (השנוי) הקבוע בסדרת תרגילים זו?

למורה: כדאי לבקש מהתלמידים להסביר את השינוי הקבוע בעזרת לבני דיגי. חשוב להתאים את הדפים לתחום המספרים הנלמד בכיתה.



פתרו את התרגילים הבאים וענו על השאלות:

$100 - 10 =$

הסבירו כיצד פתרתם את התרגילים:

$100 - 9 =$

$100 - 8 =$

$100 - 7 =$

$100 - 6 =$

$100 - 5 =$

מהו הדפוס (השנוי) הקבוע בסדרת תרגילים זו?

$210 - 100 =$

הסבירו כיצד פתרתם את התרגילים:

$200 - 90 =$

$190 - 80 =$

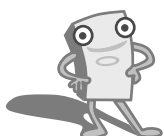
$180 - 70 =$

$170 - 60 =$

$160 - 50 =$

מהו הדפוס (השנוי) הקבוע בסדרת תרגילים זו?

למורה: כדאי לבקש מהתלמידים להסביר את השינוי הקבוע בעזרת לבני דיג'. חשוב להתאים את הדפים לתחום המספרים הנלמד בכתה.



פתרו את התרגילים הבאים וענו על השאלות:

$150 - 71 =$

הסבירו כיצד פתרתם את התרגילים:

$160 - 61 =$

$170 - 51 =$

$180 - 41 =$

$190 - 31 =$

$200 - 21 =$

מהו הדפוס (השנוי) הקבוע בסדרת תרגילים זו?

$900 - 400 =$

הסבירו כיצד פתרתם את התרגילים:

$899 - 399 =$

$798 - 398 =$

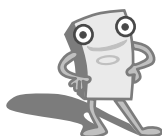
$697 - 397 =$

$596 - 396 =$

$495 - 395 =$

מהו הדפוס (השנוי) הקבוע בסדרת תרגילים זו?

למורה: כדאי לבקש מהתלמידים להסביר את השינוי הקבוע בעזרת לבני דיגי. חשוב להתאים את הדפים לתחום המספרים הנלמד בכתה.



פתרו את התרגילים הבאים וְענו על השאלות:

$940-210=$

הסבירו כיצד פתרתם את התרגילים:

$840-210=$

$740-210=$

$640-210=$

$540-210=$

$440-210=$

מהו הדפוס (השנוי) הקבוע בסדרת תרגילים זו?

$400-400=$

הסבירו כיצד פתרתם את התרגילים:

$500-399=$

$600-398=$

$700-397=$

$800-396=$

$900-395=$

מהו הדפוס (השנוי) הקבוע בסדרת תרגילים זו?

למורה: כדאי לבקש מהתלמידים להסביר את השינוי הקבוע בעזרת לבני דיג'. חשוב להתאים את הדפים לתחום המספרים הנלמד בכתה.

