

מִצְאוּ אֶת הַתְּרָגִיל שֶׁתּוֹצְאָתוֹ גְּדוֹלָה יוֹתֵר מִבְּלִי לִפְתוֹר אֶת הַתְּרָגִילִים וְעֲנוּ עַל הַשְּׁאֵלוֹת:

דוגמה

$$\boxed{23+9} > \boxed{23+4}$$

איך ידעת לאיזה תרגיל יהיה סכום גדול יותר?

כי המחבר הראשון שוה בשני התרגילים והמחבר השני בתרגיל הראשון יותר גדול מאשר המחבר השני בתרגיל השני.

איך ידעת לאיזה תרגיל יהיה סכום גדול יותר?

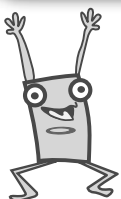
$$\boxed{1+45} \quad \boxed{8+45}$$

איך ידעת לאיזה תרגיל יהיה סכום גדול יותר?

$$\boxed{39+9} \quad \boxed{7+39}$$

איך ידעת לאיזה תרגיל יהיה סכום גדול יותר?

$$\boxed{78+23} \quad \boxed{87+23}$$



למורה: כל השוואות התרגילים בדף זה מבוססות על שלב א' של הפעילות. כלומר מחובר אחד זהה ומחובר אחד שונה.

מצאו את התרגיל שתוצאתו גדולה יותר מבלי לפתור את התרגילים וְעֲנוּ עַל הַשְּׁאֵלוֹת :

דוגמה

$$\boxed{43+32} > \boxed{23+23}$$

איך ידעת לאיזה תרגיל יהיה סכום גדול יותר?

כי שני המחקרים הראשון גדולים יותר מאשר שני המחקרים השני.

איך ידעת לאיזה תרגיל יהיה סכום גדול יותר?

$$\boxed{32+45} \quad \boxed{34+48}$$

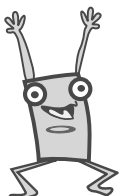
איך ידעת לאיזה תרגיל יהיה סכום גדול יותר?

$$\boxed{80+30} \quad \boxed{70+20}$$

איך ידעת לאיזה תרגיל יהיה סכום גדול יותר?

$$\boxed{35+55} \quad \boxed{63+40}$$

למורה: – כל השוואות התרגילים בדף זה מבוססות על שלב ג' של הפעילות. כלומר שני המחברים בתרגיל אחד גדולים יותר משני המחברים בתרגיל שני.



סמנו < = > מבלי לפתור את התרגילים וענו על השאלות:

דאגה

$$40+32 = 32+40$$

איך ידעת לאיזה תרגיל יהיה סכום גדול יותר?

כי מתקים כאן חוק החלופי. כלומר החתכים בשני התרגילים זהים ורק החליפו מקומות.

$$12+38$$

$$25+9$$

איך ידעת לאיזה תרגיל יהיה סכום גדול יותר?

$$80+30$$

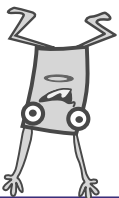
$$70+40$$

איך ידעת לאיזה תרגיל יהיה סכום גדול יותר?

$$58+27$$

$$77+88$$

איך ידעת לאיזה תרגיל יהיה סכום גדול יותר?



למורה: - השוואת התרגילים בדף זה מסכמות את הלמידה בפעילות 87. כלומר יש כאן השוואות ברמות קושי שונות המבוססות על חוקיות משתנה.

סמנו $>$ $=$ $<$ מבלי לפתור את התרגילים וענו על השאלות:

איך ידעת לאיזה תרגיל יהיה סכום גדול יותר?

$43+30$

$40+33$

איך ידעת לאיזה תרגיל יהיה סכום גדול יותר?

$12+38$

$30+20$

איך ידעת לאיזה תרגיל יהיה סכום גדול יותר?

$30+8$

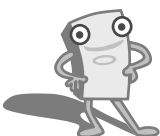
$5+30$

איך ידעת לאיזה תרגיל יהיה סכום גדול יותר?

$55+90$

$50+98$

למורה: - השוואת התרגילים בדף זה מסכמות את הלמידה בפעילות 87, מתוך המדריך למורה "פיתוח חשיבה מתמטית בעזרת לבני דיג'י". כלומר יש כאן השוואת ברמות קושי שונות המבוססות על חוקיות משתנה.



ענו על השאלות:

$$\square = \square$$

רשמו צמד תרגילים שנתן להשוות ביניהם על-ידי שמוש בחוק החלופי.

$$\square = \square$$

$$\square = \square$$

$$\square = \square$$

$$\square = \square$$

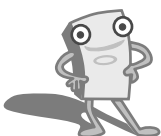
רשמו צמד תרגילים שנתן להשוות ביניהם על-ידי שמוש בחוק הפצוי.

$$\square > \square$$

$$\square < \square$$

$$\square > \square$$

למורה: - השוואות התרגילים בדף זה מסכמות את הלמידה בפעילות 87, מתוך המדריך למורה "פיתוח חשיבה מתמטית בעזרת לבני דיגי". כלומר יש כאן השוואות ברמות קושי שונות המבוססות על חוקיות משתנה.



ענו על השאלות:

$$\square > \square$$

רשמו צמד תרגילים שנתן להשוות ביניהם על-ידי שמוש בהשוואת מחברים.

$$\square > \square$$

$$\square < \square$$

$$\square = \square$$

רשמו צמד תרגילים והסבירו באיזה חוק השתמשתם.

$$\square = \square$$

$$\square > \square$$

$$\square < \square$$

$$\square > \square$$

למורה: - השוואות התרגילים בדף זה מסכמות את הלמידה בפעילות 87, מתוך המדריך למורה "פיתוח חשיבה מתמטית בעזרת לבני דיגי". כלומר יש כאן השוואות ברמות קושי שונות המבוססות על חוקיות משתנה.